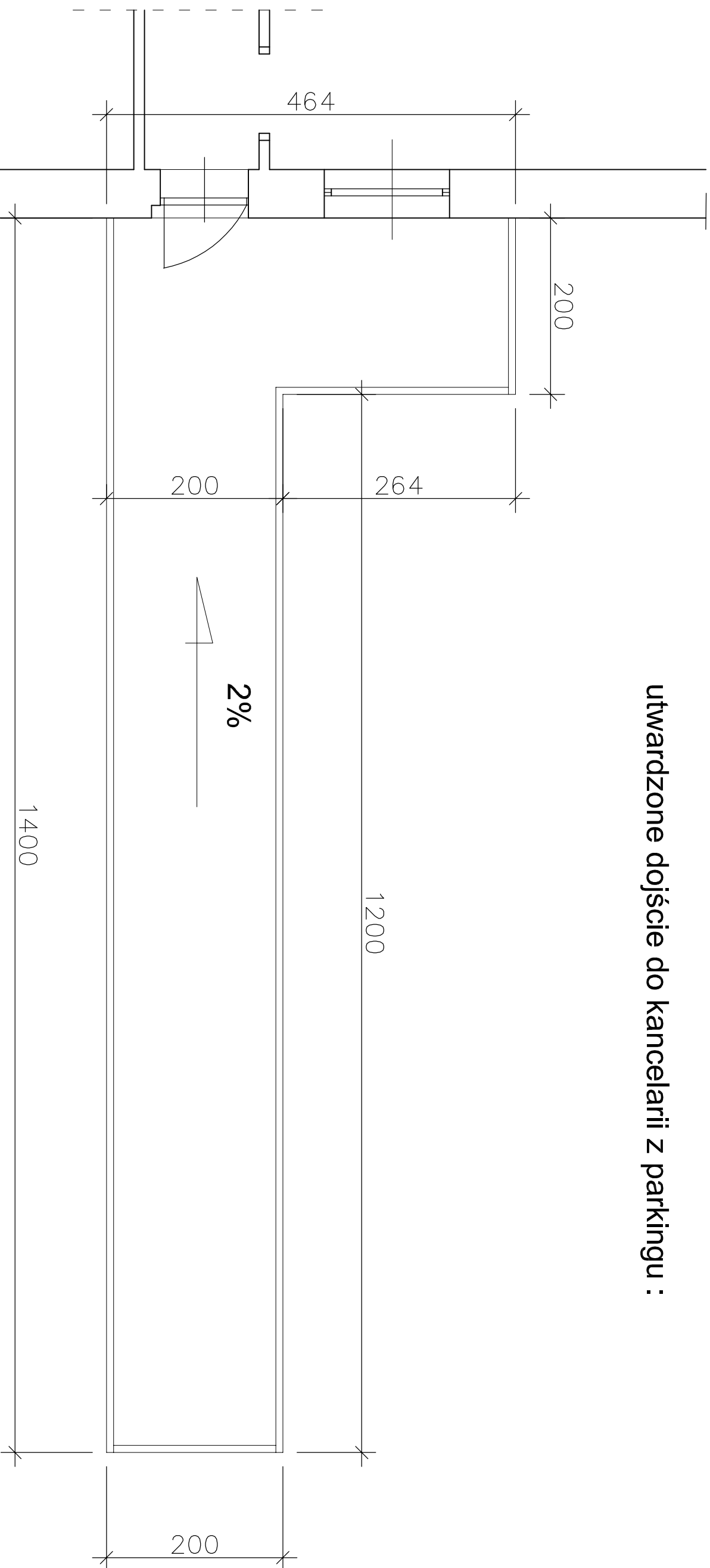
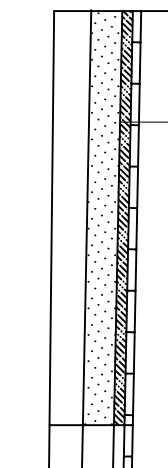


**utwardzone dojście do kancelarii z parkingu :**



chodnik z kostki betonowej grubości 4 cm    kostka o wym 10\*20\*4cm  
podsyпка piaskowo-cementowa grubość 5 cm  
podłoże betonowe B 10 grubość 6cm  
podbudowa z tłuczniа kamiennego grubość średnia 17 cm  
obrzeże betonowe 8x30 cm na podsypce cementowo-piaskowej 1:4



INWESTOR:	
NADLEŚNICTWO SZUBIN	
ADRES INWESTYCJI: LEŚNICTWO KĄPIE 24, działka nr 324/23	
Jednostka Projektowa: <b>JAKSET</b> <b>BIURO BUDOWLANE</b> Jolanta Wroblewska 89-200 Szubin ul.M. Koronickiej 30/2 tel. 691-974-387	
REMONT I PRZEBUDOWA ISTNIEJĄCEGO BUDYNKU MIESZKALNEGO LEŚNICZÓWKI	
PROJEKTANT:	SKALA 1:50
Data: 12-10-2020r.	Rys. 2/K